



**SPORTLAND** *bewegt*  
**HESSSEN**

[sportlandhessenbewegt.de](http://sportlandhessenbewegt.de)



*Hessisches Landesprogramm  
für Bewegungsförderung*



## ZIELE DES LANDESPROGRAMMS



„**Alle Hessen bewegen sich mehr**“ lautet die Vision des Landesprogramms SPORTLAND HESSEN bewegt: Über alle Lebensphasen hinweg soll der hessischen Bevölkerung ein breiteres, vielfältigeres und besser aufeinander abgestimmtes Angebot an Maßnahmen zur Bewegungsförderung unterbreitet werden.

### Konkret bedeutet dies:

- Schärfung des Bewusstseins für den vielfältigen Nutzen von Bewegungsförderung
- Stärkung der Zusammenarbeit relevanter Akteure und Partner
- gewinnbringende Vernetzung der zahlreichen bestehenden bewegungsfördernden Aktivitäten
- Ausbau von Angebotsstrukturen über alle Lebensphasen hinweg vom Kindes- bis ins hohe Lebensalter

### Hintergrund

In Hessen existieren zahlreiche Programme und Projekte für mehr Bewegung, aufgelegt von verschiedensten Institutionen und von unterschiedlichster Qualität. Wir schätzen diese Vielfalt sehr. Für ein wirksames Handeln sind jedoch eine **langfristig angelegte gemeinsame Strategie** und ein **ganzheitlicher Lösungsansatz** erforderlich. Hier setzt das Landesprogramm SPORTLAND HESSEN bewegt an.

### Zielgruppe

Das Landesprogramm richtet sich in erster Linie an alle relevanten Multiplikatorinnen und Multiplikatoren, die Hessen bewegungsfreundlicher gestalten können: von Politik bis hin zu Anbietern von Bewegungsangeboten in den Kommunen. Hierbei spielen der gemeinnützige organisierte Sport eine zentrale Rolle sowie Akteure aus den Themenfeldern Bildung, Grünflächenplanung, Städtebau, Verkehr, Gesundheit, Soziales, Umwelt und viele mehr.



**Bewegungsförderung  
ist eine gesamt-  
gesellschaftliche  
Aufgabe.**

# VIELFÄLTIGE VORTEILE VON BEWEGUNGSFÖRDERUNG

- Wertschätzung und Nachfrage von Grünflächen
- Natur- und Umweltschutz
- Erhaltung eines gesunden Körpergewichts



- Fehlernährung
- Klimawandel und Umweltbelastung

- Mentale Gesundheit
- Kognitive Funktionen
- Teilhabe
- Körperliches Wohlbefinden und Lebensqualität
- Chancengleichheit



- Verkehrsunfälle
- Nicht übertragbare Krankheiten
- Morbidität und Mortalität durch Luftverschmutzung
- Diskriminierung und Gewalt

- Revitalisierung von Wohnumfeld/-vierteln
- Nachhaltige Stadtentwicklung und Transportmittel
- Tourismus
- Schaffung von Beschäftigungsmöglichkeiten



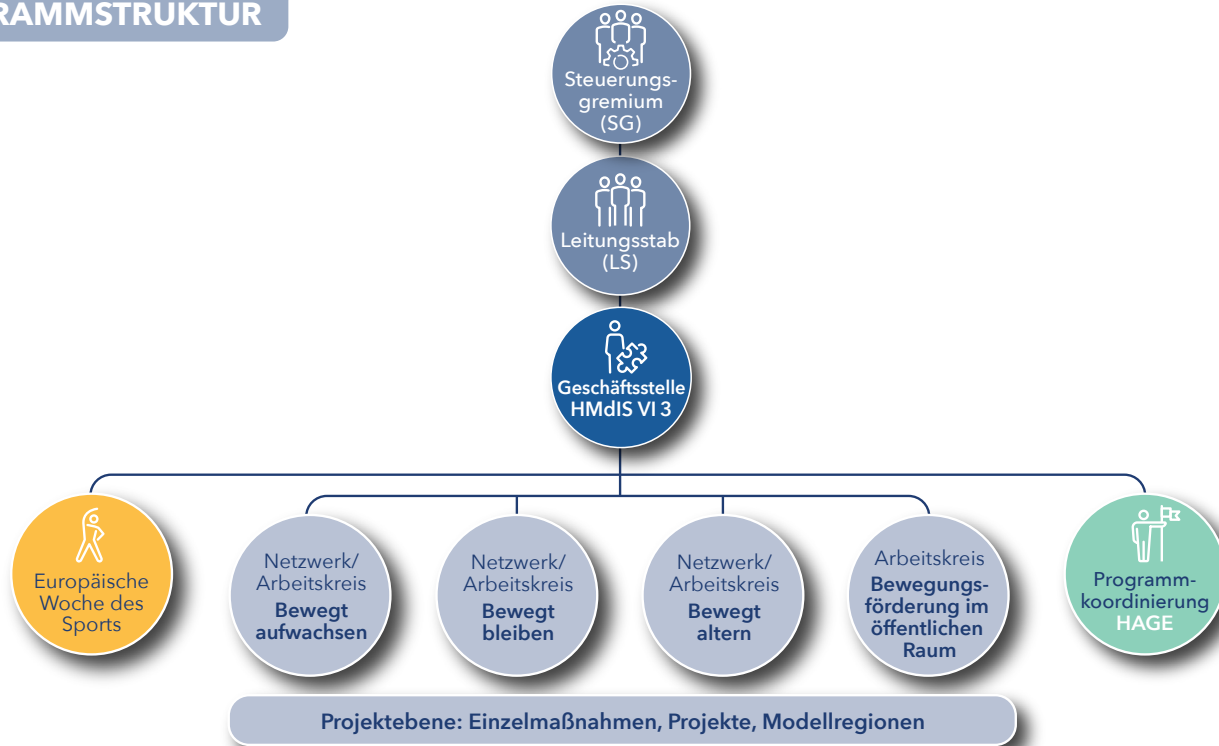
- Gesundheitskosten
- Gesundheitsbedingte Fehl- und Ausfallzeiten in Betrieben

- Frühkindliche Entwicklung
- Schulische und akademische Leistungen
- Konzentrationsfähigkeit und kognitive Funktionen



In Bewegungsförderung zu investieren, hat auch auf gesellschaftlicher Ebene viele gesundheitliche, soziale und wirtschaftliche Vorteile. Einzelne Maßnahmen der unterschiedlichen Sektoren ergänzen sich bzw. stehen in Wechselwirkung miteinander.

# PROGRAMMSTRUKTUR



Die Programmstruktur des Landesprogramms ermöglicht es allen relevanten Akteuren (darunter fünf hessische Ministerien und der Landessportbund Hessen e.V.), zielgerichtet

zusammenzuarbeiten und ihre Maßnahmen zu koordinieren. Weitere Informationen zu den Kooperationspartnern und den Programmstrukturen erhalten Sie unter:

[www.sportlandhessenbewegt.de/landesprogramm/organisationsstruktur-und-kooperationspartner](http://www.sportlandhessenbewegt.de/landesprogramm/organisationsstruktur-und-kooperationspartner)

# PROJEKTE UND MASSNAHMEN DES LANDESPROGRAMMS



## Hessischer Bewegungsscheck

für Grundschülerinnen  
und Grundschüler im Rahmen  
des Sportunterrichts



## Präventions- und Gesundheitssport im SPORTLAND HESSEN

Auf- und Ausbau von  
Angeboten und Strukturen



## Bewegungsförderung im öffentlichen Raum

Generationsübergreifende  
Projekte, darunter Sport im Park  
und Outdoorpakete für Vereine



## Bewegungskordinatorinnen und -kordinatoren auf kommunaler Ebene

Ausbau und Vernetzung  
von Angeboten auf  
örtlicher Ebene

Erfahren Sie mehr zu diesen Angeboten sowie zu weiteren Projekten und Maßnahmen des Landesprogramms unter:

[www.sportlandhessenbewegt.de/projekte-massnahmen](http://www.sportlandhessenbewegt.de/projekte-massnahmen)

# HESSEN



Hessisches Ministerium des Innern und für Sport  
Hessisches Kultusministerium  
Hessisches Ministerium für Soziales und Integration  
Hessisches Ministerium für Umwelt, Klimaschutz, Landwirtschaft und Verbraucherschutz  
Hessisches Ministerium für Wirtschaft, Energie, Verkehr und Wohnen



Landessportbund  
Hessen e.V.

## HAGE

Hessische Arbeitsgemeinschaft  
für Gesundheitsförderung e.V.

... und viele weitere  
Partner u. a. aus  
Kommunalpolitik, Sport-  
kreisen und -verbänden,  
Wissenschaft und Sozial-  
versicherungsträgern

Die Programmkoordinierung des Landesprogramms **SPORTLAND HESSEN bewegt** ist bei der Hessischen Arbeitsgemeinschaft für Gesundheitsförderung e.V. (HAGE) angesiedelt.

Programmkoordinierung des Landesprogramms  
**SPORTLAND HESSEN bewegt**  
Tel. +49 (0)69 713 76 78-0  
info@sportlandhessenbewegt.de  
www.sportlandhessenbewegt.de

Geschäftsstelle der HAGE  
**HAGE - Hessische Arbeitsgemeinschaft für Gesundheitsförderung e.V.**  
Wildunger Straße 6/6a · 60487 Frankfurt am Main  
Tel. +49 (0)69 713 76 78-0 · Fax +49 (0)69 713 76 78-11  
info@hage.de · www.hage.de

